

**Beperkte aansprakelijkheid:**

- De fabrikant en leverancier accepteren geen enkele verantwoordelijkheid voor foutieve registraties van de apparatuur en de mogelijke gevolgen daarvan.
- Dit product is niet geschikt voor medische doeleinden of voor informatie aan het algemene publiek.
- Dit product is enkel ontworpen voor gebruik thuis als indicatie van toekomstig weer en is niet 100% accuraat. Weersvoorspellingen en barometrische prognoses van dit product zijn slechts indicatief en niet geheel nauwkeurig.
- De specificaties van dit product kunnen tussentijds gewijzigd worden zonder voorafgaande kennisgeving.
- Dit product is geen speelgoed. Uit de buurt van kinderen houden.
- Geen enkel deel van deze handleiding mag gereproduceerd worden zonder schriftelijke toestemming van de fabrikant.

### Vervangen van batterijen:

Voor optimale precisie dienen de batterijen eenmaal per jaar vervangen te worden.



**Help mee het milieu te beschermen en deponeer lege batterijen in een chemische afvalbak.**

### Verzorging & Onderhoud:

- Vermijd extreme temperaturen, trillingen en schokken, omdat deze het toestel kunnen beschadigen en onnauwkeurige registraties opleveren.
- Bij het schoonmaken van het scherm en de bekapping een zacht vochtig doekje gebruiken. Gebruik geen oplossingen of schuurmiddelen omdat deze krassen op het scherm en het omhulsel kunnen veroorzaken.
- Toestel niet onderdompelen in water.
- Onmiddelijk alle lege batterijen verwijderen om lekkage en schade te voorkomen. Alleen vervangen met nieuwe batterijen van het aanbevolen formaat.
- Probeer het toestel niet zelf te repareren. Breng het terug naar de oorspronkelijke verkoper om het te laten repareren door een gekwalificeerd technicus. Door het toestel te openen en eraan te gaan prutsen kan de garantie vervallen.

- Niet blootstellen aan extreme of plotselinge temperatuurswisselingen omdat dit kan leiden tot snelle veranderingen in de prognoses en registraties die daardoor niet accuraat zijn.

### Specificaties:

Aanbevolen gebruikstemperatuur	: 0°C tot +60°C
Meetbereik binnentemperatuur	: 0°C tot +60°C met 1°C resolutie (" - " verschijnt indien buiten dit bereik)
Meetbereik relatieve vochtigheid	: 20% tot 85% (" - " verschijnt als binnentemperatuur " - " vertoont of als gemeten vochtigheidsgraad buiten meetbereik valt.)
Meetfrequentie weersgegevens	
Binnentemperatuur	: elke 8 seconden
Relatieve vochtigheid binnenshuis	: elke 16 seconden
Stroomvoorziening	
Ontvanger	: 2 x AAA, IEC, LR3, 1.5V batterijen
Levensduur batterij	: Ongeveer 12 maanden (Alkaline batterijen aanbevolen)
Afmetingen (L x B x H)	
Weerstation (zonder standaard)	: 80 x 23 x 120 mm

Hiermee rekening houdend kunnen we aflezen in welke mate het weer veranderd is en nog verwacht wordt te veranderen. Als bijvoorbeeld het weerpiljtje naar beneden wijst en het wolkje met zonnetje worden vertoond, dan was de laatst merkbare weersverandering toen het zonnig weer was (enkel weersymbooltje van zon). De volgende verandering zal dus het symbooltje van het regenwolkje zijn want het piljtje wijst naar beneden. Het betekent echter niet dat het zal gaan regenen, maar dat het weer verwacht wordt slechter te worden.

Het prognosepiljtje blijft op het scherm staan ongeacht de huidige omstandigheden. Als het rege en het piljtje wijst naar beneden betekent dit dat het slecht weer zal blijven, maar als het zonnig weer is en het piljtje wijst omhoog dan betekent dit dat het weer verwacht wordt te verbeteren.

#### **Uitslag relatieve vochtigheid:**

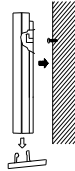
De waarde van de relatieve vochtigheid kan worden afgelezen op het derde deel van het scherm. Zo kan de gebruiker bepalen hoe comfortabel de relatieve vochtigheid is in de huidige binnenomgeving. Zodra de batterijen zijn ingebracht wordt automatisch de relatieve vochtigheidsgraad gemeten.

#### **Gebruik van het weerstation:**

**"MIN/MAX" knop** Bij elke keer drukken wisselt het scherm tussen de uitslag van de huidige, minimum of maximum binnentemperatuur.

Wanneer deze knop 2 seconden lang wordt ingedrukt worden de minimum en maximum registraties gewist en teruggesteld tot de huidige binnentemperatuur.

#### **Positioneren van het weerstation:**



Het weerstation wordt geleverd met een verwijderbare standaard die de keuze biedt het toestel of tafel te zetten of aan de muur te bevestigen. Bevestig als de volgt aan de muur:

1. Bevestig een schroef (niet meegeleverd) in de gewenste muur en laat de kop ongeveer 5mm uitsteken.
2. Hang het weerstation op aan de schroef. Denk eraan ervoor te zorgen dat het goed op z'n plaats zit alvorens los te laten.

#### **Herstarten:**

Van tijd tot tijd dient het weerstation opnieuw opgestart te worden, b.v. als de batterijen verwisseld moeten worden, of als het toestel verhuisd naar een nieuwe locatie. Herstart als volgt:

1. Open het batterijvak en verwijder de batterijen uit het weerstation.
2. Wacht tenminste 30 seconden en herhaal dan de procedures gespecificeerd in **Opstarten** (zie boven).

bijvoorbeeld het huidige weer bewolkt is en het weersymbooltje van regen wordt afgebeeld, dan betekent dit niet dat het toestel defect is, maar laat het zien dat de luchtdruk gedaald is en dat het weer verwacht wordt slechter te worden; het hoeft niet noodzakelijkerwijs te gaan regenen.

**Let op:**

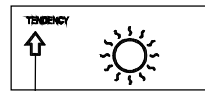
Na het opstarten dienen de weersvoorspellingen van de volgende 12-24 uur te worden geannuleerd. Hierdoor krijgt het Weerstation voldoende tijd om op een constante hoogte te functioneren en zullen de uitslagen accurater zijn.

Zoals normaal bij weersvoorspellingen kan geen absolute precisie gegarandeerd worden. De weersvoorspellingen hebben een geschatte precisie van ongeveer 75% vanwege de verschillende functies waarvoor het Weerstation ontworpen is. In gebieden die onderhevig zijn aan plotselinge weersveranderingen (bijvoorbeeld van zonnig naar regen) zal het Weerstation precieser zijn dan in gebieden waar het weer meestentijds stabiel is (bijvoorbeeld hoofdzakelijk zonnig). Als het Weerstation naar een andere locatie verhuisd wordt die aanzienlijk hoger of lager dan de vorige positie is (bijvoorbeeld van de begane grond naar de eerste verdieping van een huis) herstart het toestel dan (zie **opstarten**). Hierdoor zal het Weerstation de nieuwe locatie niet verkeerd interpreteren als een wijziging in luchtdruk, terwijl het in feite gaat om een verandering van hoogte. Annuleer opnieuw de voorspellingen van de eerste 12 of 24 uur zodat het toestel hierdoor de tijd krijgt op een constante hoogte te functioneren.

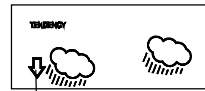
**De prognosepijl**

De weerspijltjes bevinden zich links van de weerplaatjes en vertonen de weersverandering die behulpzaam is bij het voorspellen van het komende weer.

De prognosepijltjes kunnen als volgt worden weergegeven:



Prognosepijl wijst omhoog

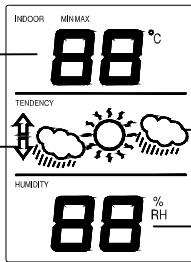


Prognosepijl wijst omlaag

- **Prognosepijl wijst omhoog:**  
Dit betekent dat de luchtdruk toeneemt en dus dat het weer verwacht wordt te verbeteren.
- **Prognosepijl wijst omlaag:**  
Dit betekent dat de luchtdruk afneemt en dus dat het weer verwacht wordt te verslechteren.

### LCD Scherm

Binnentemperatuur  
in °C



Prognosepijltjes

Weerplaatjes

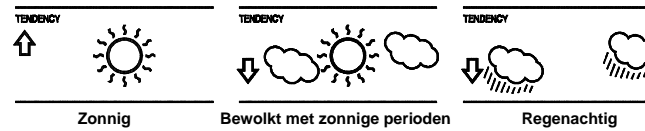
Relatieve vochtig-  
heid binnenshuis  
in RH%

### Uitslag binnentemperatuur:

Bovenaan op het scherm staat de uitslag van de binnentemperatuur. Zodra de batterijen zijn ingebracht gaat het weerstation automatisch de binnentemperatuur meten.

### De weerplaatjes

Op het tweede deel van het scherm staan 3 weerplaatjes die in elk van de volgende combinaties kunnen verschijnen:



Bij elke plotselinge of bemerkenswaardige luchtdrukverandering wijzigen de weersymbooltjes overeenkomstig om de weersverandering aan te geven. Als de weerplaatjes niet veranderen betekent dit dat de luchtdruk niet veranderd is of dat de wijziging te traag is geweest om door het weerstation te kunnen worden geregistreerd. Als het vertoonde weersymbooltje een zon of regenwolk is, zal het niet veranderen als het weer beter (zonnetje) of slechter (regenwolkje) wordt, omdat de weersymbooltjes dan reeds in hun uiterste positie staan.

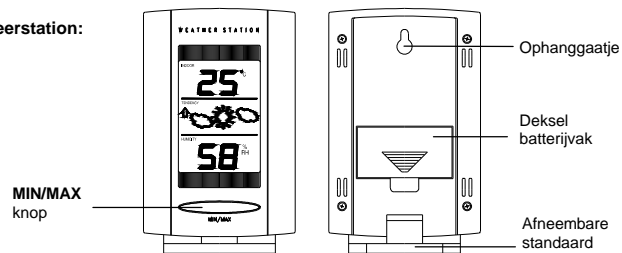
De vertoonde weersymbooltjes voorspellen het weer in de zin van verbeteren of verslechteren, niet noodzakelijkerwijs als zonnig of regenachtig, waar de plaatjes letterlijk genomen voor staan. Als

## Thermo-hygro Weerstation Handleiding

### Inleiding:

Gefeliciteerd met de aankoop van dit thermohygro weerstation, een staaltje van fraai ontwerp en technisch vakmanschap. De bediening van dit toestel is praktisch en eenvoudig en door deze handleiding te lezen verkrijgt de gebruiker een goed begrip van alle eigenschappen en voordelen van het toestel.

### Het Weerstation:



### Eigenschappen:

- Binnentemperatuur in Celsius (°C) met minimum en maximum registraties.
- Relatieve vochtigheidsgraad binnenshuis.
- Weersvoorspelling door 3 weerplaatjes.
- Indicatie weertendens door prognosepijltjes.
- Voor aan de muur of op tafel.

### Opstarten:

1. Bij het opstarten eerst het batterijvak aan de achterzijde van het weerstation openen.
2. Breng 2 x AAA, IEC LR3, 1.5V batterijen in het batterijvak, daarbij lettend op de juiste polariteit; sluit het deksel dan weer.
3. Na het inbrengen van de batterijen zullen alle delen van het scherm even oplichten; vervolgens verschijnen de waarden voor de binnentemperatuur en vochtigheid, en het plaatje van de weersvoorspelling.
4. Controleer nu of het weerstation de ontvangen waarden van de binnentemperatuur en vochtigheidsgraad op het scherm weergeeft.

